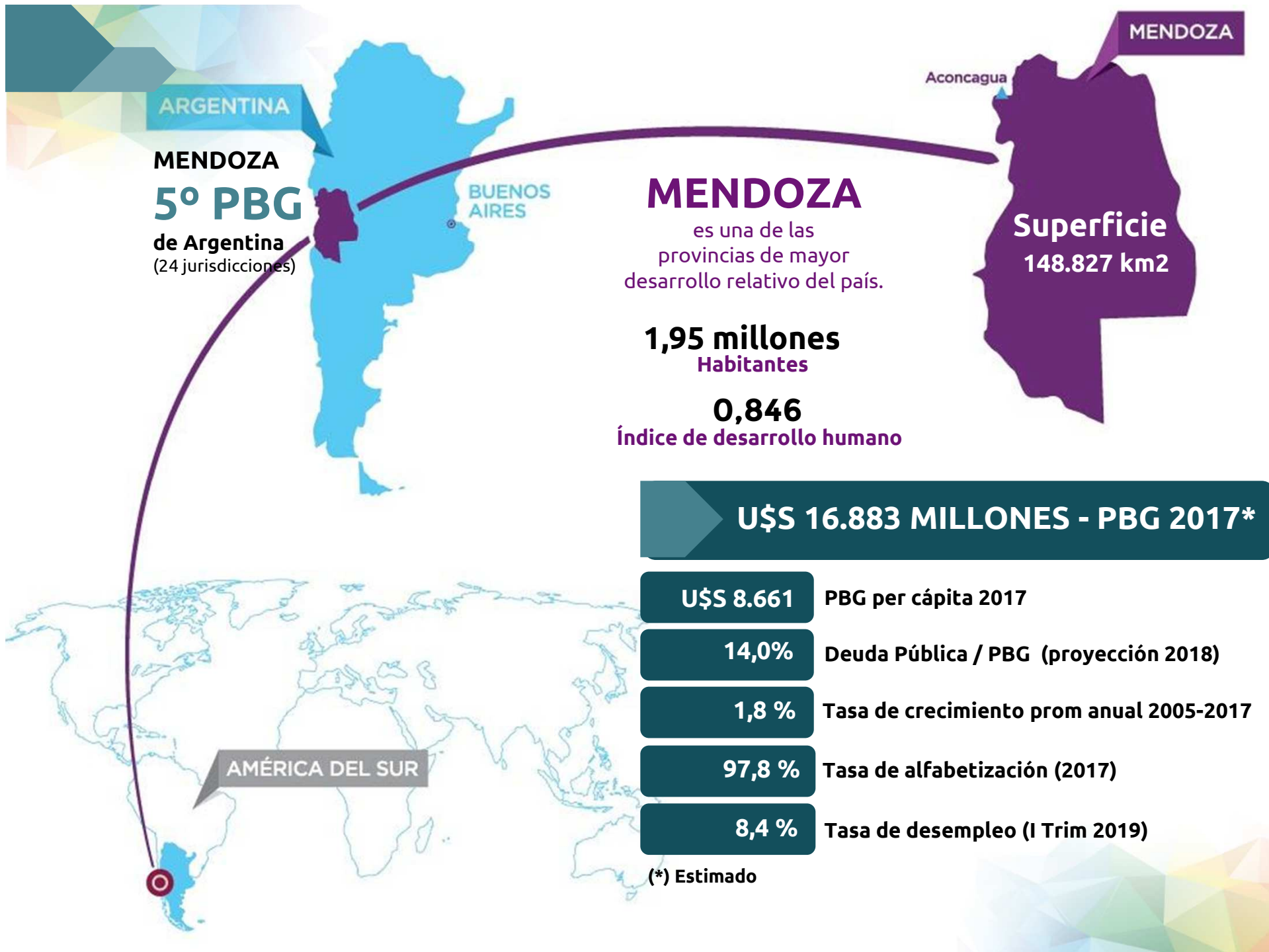


MENDOZA





UBICACIÓN ESTRATÉGICA Y CONECTIVIDAD



Por su ubicación geográfica, Mendoza es el punto neurálgico del CORREDOR BIOCEÁNICO que une el Atlántico con el Pacífico, permitiendo una conectividad que puede plasmarse tanto por aire como por tierra.

DEL TRANSPORTE TERRESTRE DE CARGA DEL MERCOSUR AL PACÍFICO PASA POR MENDOZA

75% 



Aeropuerto internacional
+196 vuelos semanales

- En 2016 se invirtió **USD 80 millones** para renovar y ampliar el aeropuerto.
- Mendoza es el cuarto aeropuerto en importancia del país.
- Interés de numerosas líneas aéreas para incorporarse a la plaza Mendoza.



CORREDOR BIOCEÁNICO

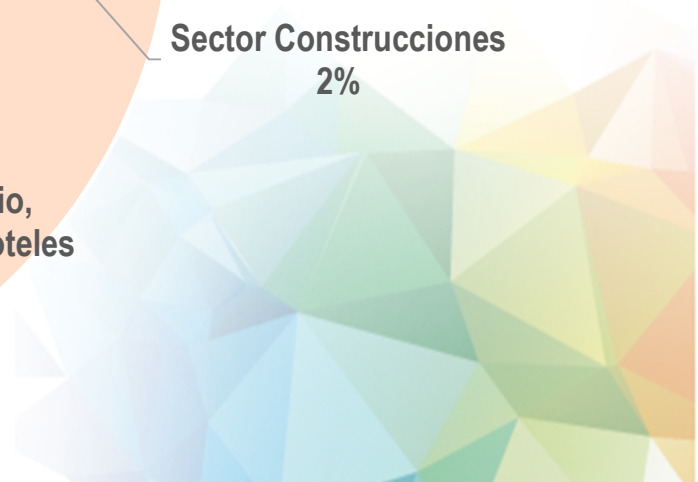
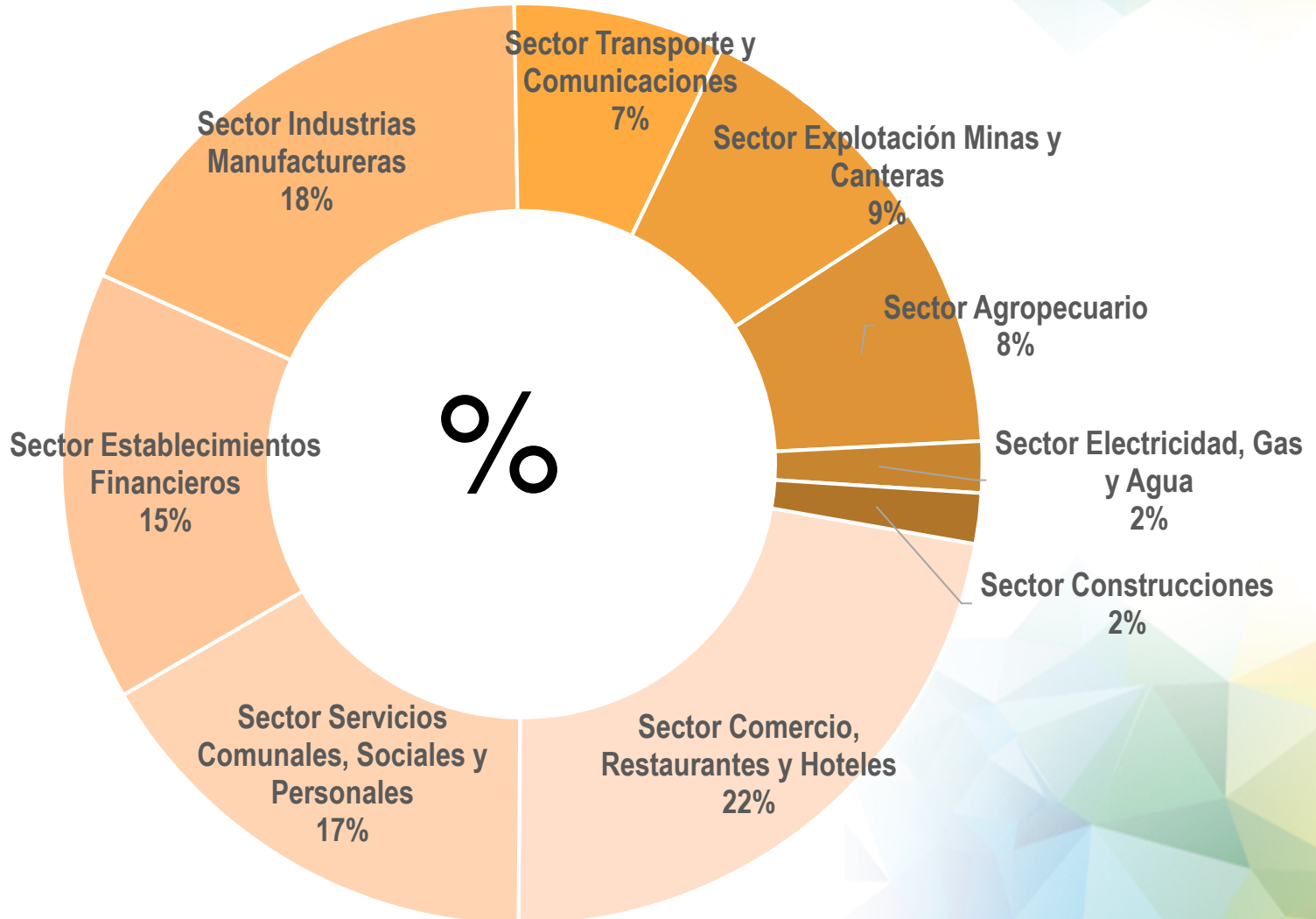
Conexiones terrestres
+1130 arribos semanales
360 Km a Santiago de Chile

1.000 Km a Buenos Aires

3.200 Km a Sao Pablo



PBG POR SECTOR



FRUTICULTURA Y HORTICULTURA

MDZ MENDOZA EN ARGENTINA

	1°	PRODUCTOR Y EXPORTADOR DE VINO
	1°	PRODUCTOR Y EXPORTADOR DE AJO
	1°	PRODUCTOR DE CIRUELA Y DURAZNO INDUSTRIAL
	1°	PRODUCTOR DE ORÉGANO
	1°	PRODUCTOR DE NUECES
	2°	PRODUCTOR DE PERAS
	2°	PRODUCTOR DE HORTALIZAS
	2°	PRODUCTOR DE MANZANAS



ARGENTINA EN EL MUNDO

	1°	EXPORTADOR DE MOSTO CONCENTRADO
	3°	EXPORTADOR DE AJO
	3°	EXPORTADOR DE CIRUELAS DESHIDRATADAS
	5°	PRODUCTOR DE VINO
	8°	EXPORTADOR DE NUECES



Certificadoras internacionales con presencia en Mendoza

Mendoza tiene el potencial para convertirse en un polo de producción orgánica nacional.

Ejercicio 2015 – Con qué nos encontramos...



Empeoramiento del déficit corriente y total

Pasando de un promedio de -1,8% y -8,3% de los recursos totales en el periodo 2011-2013 a niveles de -6,9% y -13,2% en el año 2015 respectivamente.



Creciente gasto en personal

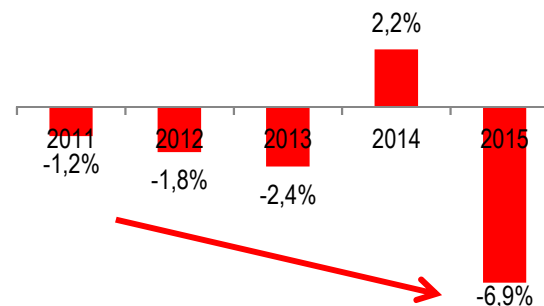
Se pasó de un 50,4% respecto de gastos totales en 2011 a un 55,0% en 2015 empeorando notoriamente la flexibilidad del gasto.



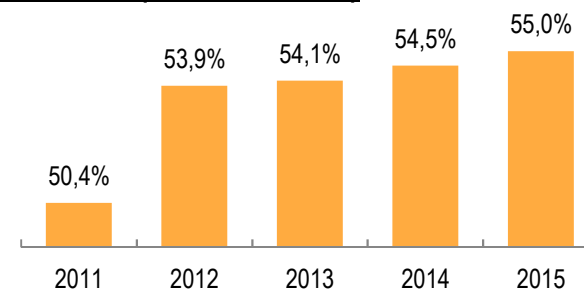
Incremento en la presión tributaria

Se incrementó a 7,2% en 2015 de un promedio históricos de 3,4% (2002 – 2010)

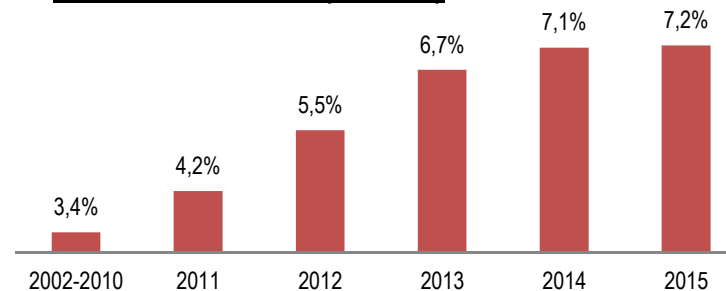
Ahorro Corriente (% Ingresos Totales)



Personal (% Gasto Total)



Presión Tributaria (% PBG)





Pilares de la gestión

1) CONSOLIDAR

Mejora continua en los servicios del Estado junto a la consolidación fiscal.

2) INVERTIR

Máximo nivel de inversión en los últimos años.

3) DESARROLLAR

Potenciar el funcionamiento y desarrollo económico de Mendoza.

CONSOLIDACIÓN FISCAL

Previsibilidad para los sectores productivos

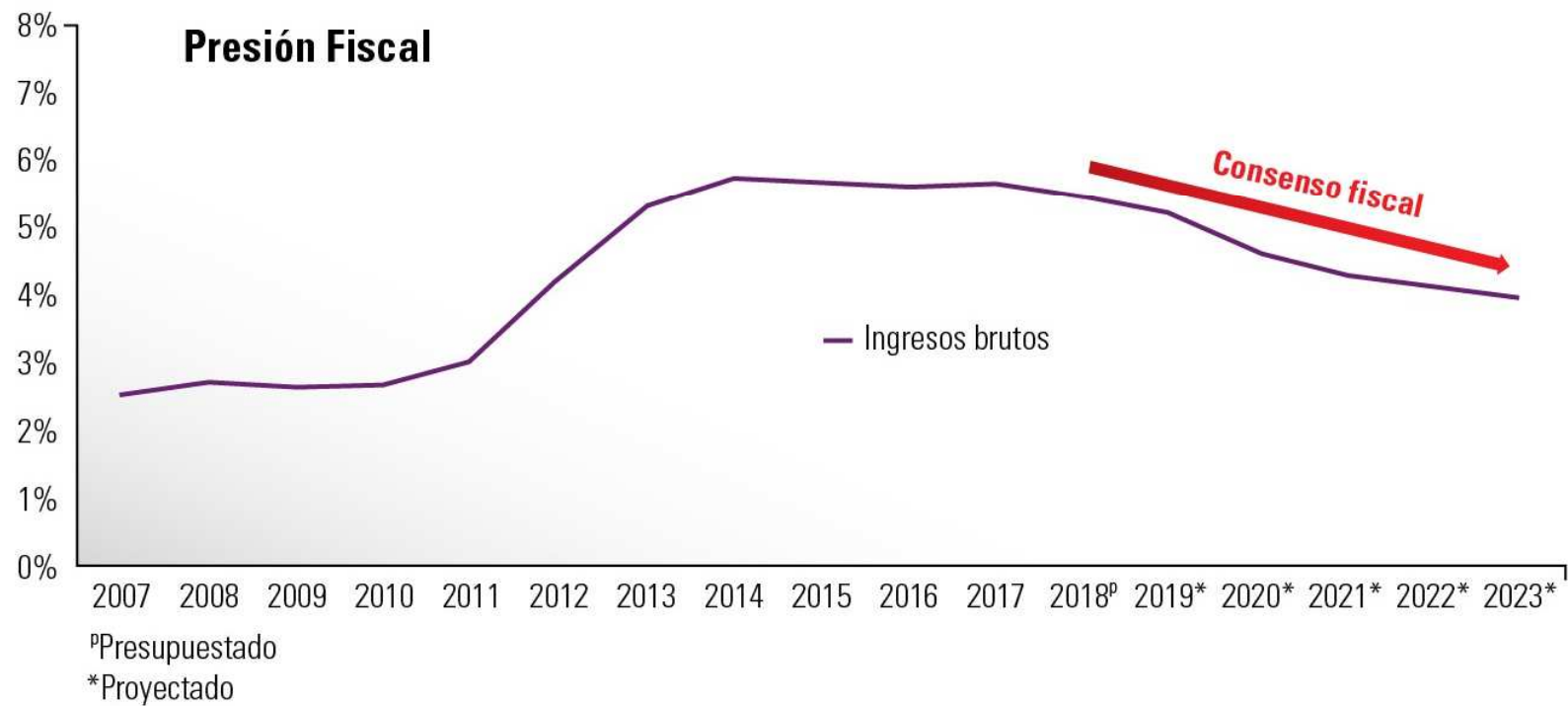
- Plan Plurianual de reducción de alícuotas - 2017 -107 actividades y más de 18.000 contribuyentes beneficiados)
- Consenso Fiscal - 2018 - bajas en sector primario, industria, construcción, transporte, comunicaciones
- Bono Fiscal I y II
- Eliminación de los mínimos en Ingresos Brutos durante el primer año de ejercicio de la profesión u oficio

REDUCCIÓN DE LA PRESIÓN FISCAL

1) CONSOLIDAR

Política Tributaria

- ✓ **2017** Plan Plurianual de Reducción de Alícuotas de IIBB
- ✓ **2018** Consenso Fiscal



Previsibilidad para los sectores productivos

Impuesto de SELLOS

- Exención a créditos productivos y de innovación tecnológica (FONTAR, FONSOFT, FONDEAR)
- Exención a locación comercial
- Nueva exención a la emisión y transferencia de acciones, obligaciones negociables y otros instrumentos, a fin de abaratar el acceso a financiamiento
- *Fuerte Reducción de la alícuota del impuesto de Sellos desde 2020.*



CONSOLIDACIÓN FISCAL

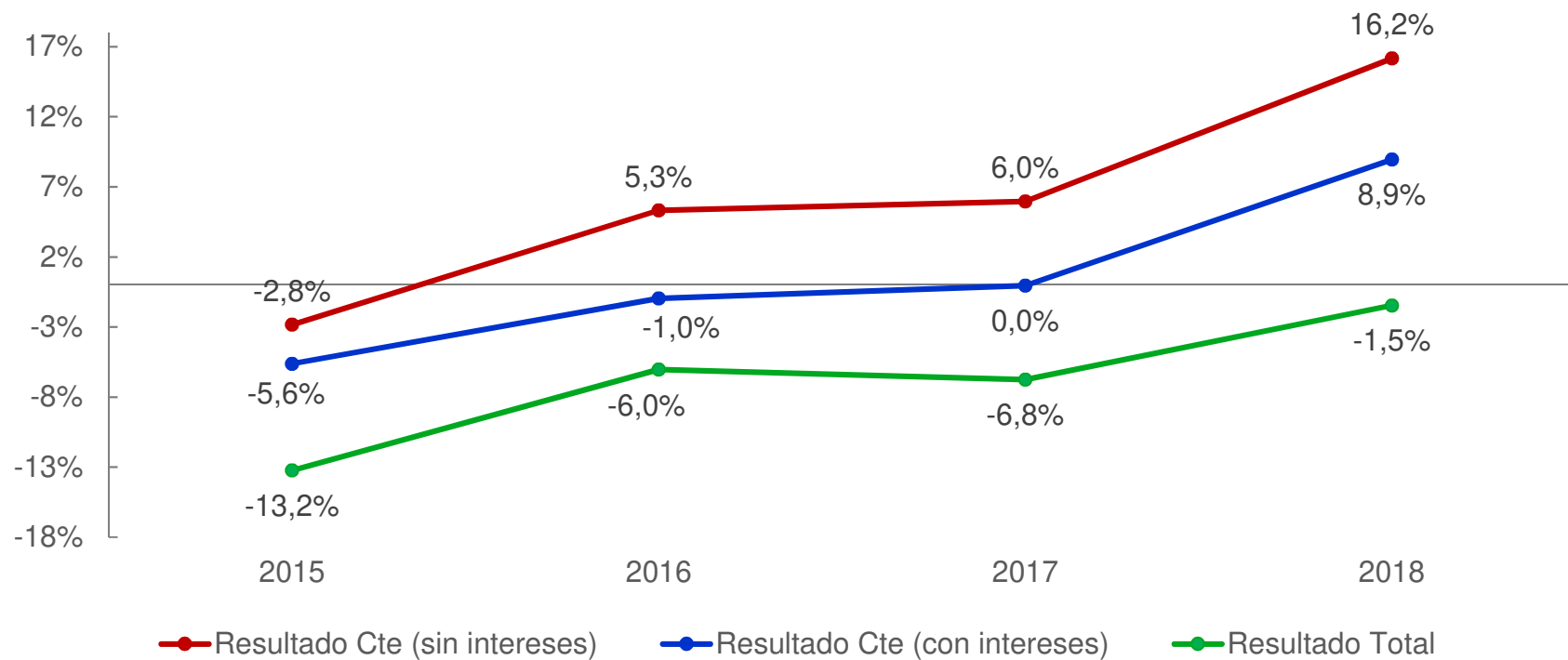
Previsibilidad para los sectores productivos

- Costo Fiscal Consenso 2018 + 2019 + Bonos Fiscales: **\$5.000.000.000**

$$\begin{array}{r} \text{Costo Fiscal} \\ + \text{Consenso 2018 + 2019} \\ + \text{Bonos Fiscales} \\ \hline \mathbf{\$5.000.000.000} \end{array}$$

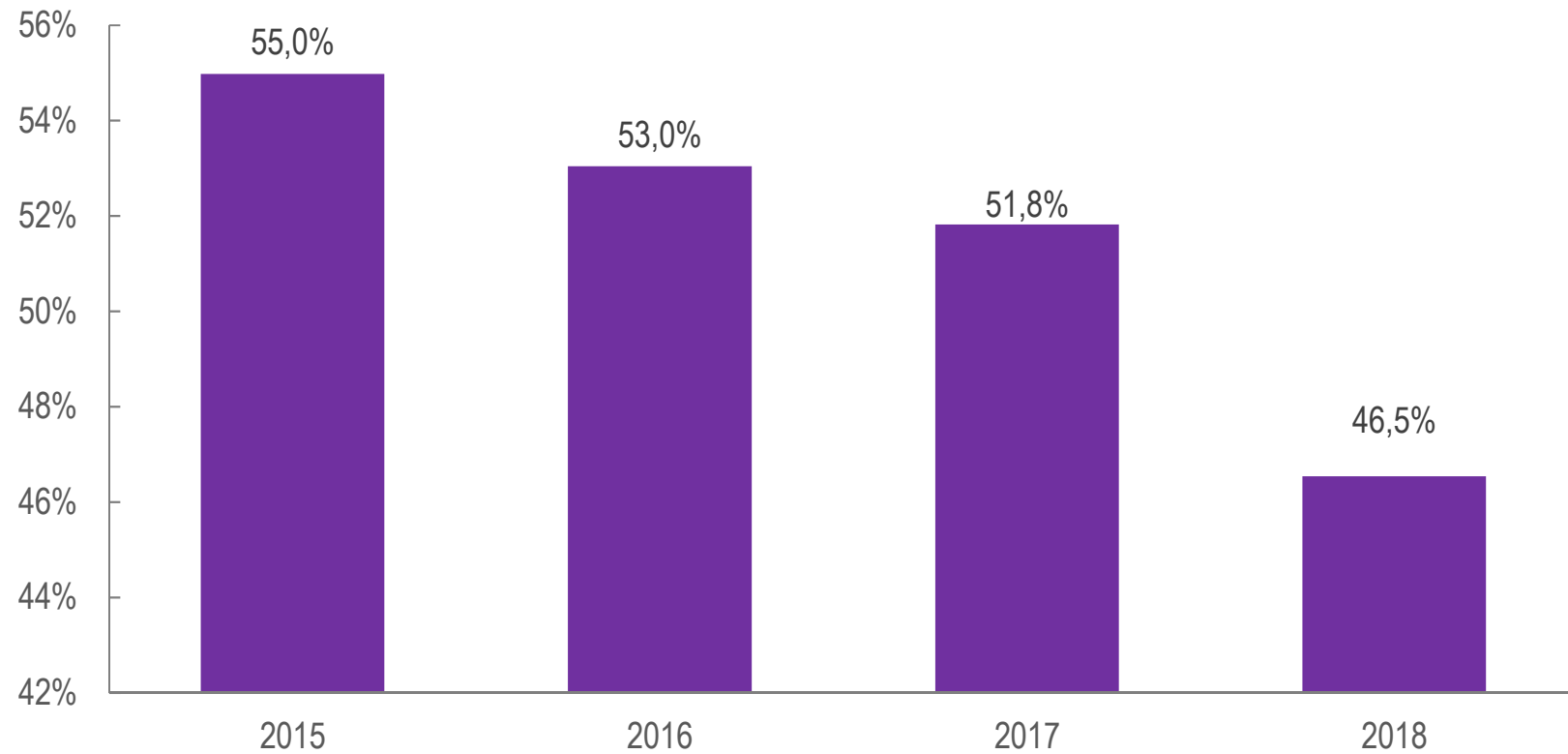
CONSOLIDACIÓN FISCAL

RESULTADOS FISCALES (% INGRESOS TOTALES)

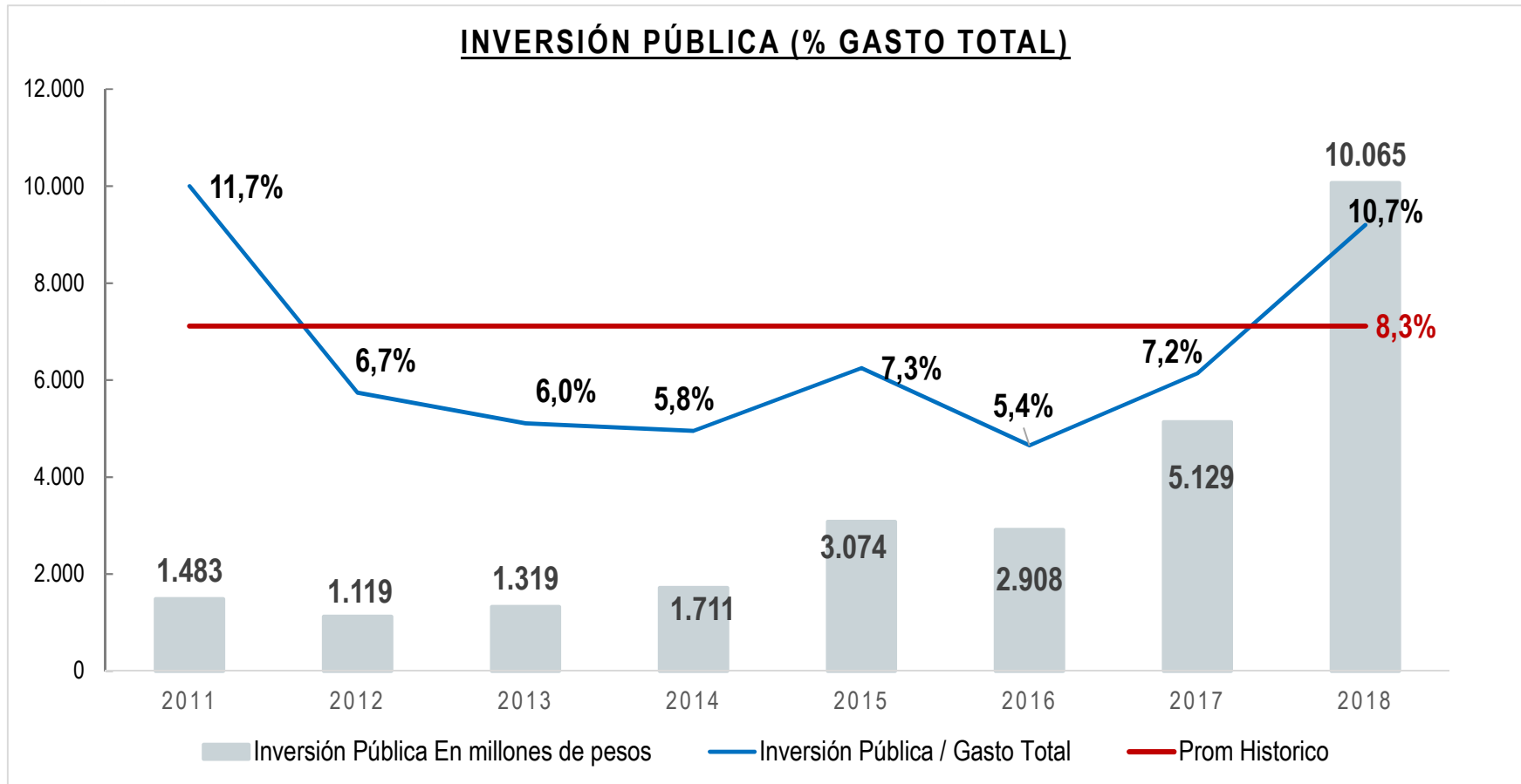


CONSOLIDACIÓN FISCAL

Personal (%Gasto Total)



INVERSIÓN PÚBLICA



Presupuesto 2019 – Sin Nuevo Endeudamiento

CONCEPTOS	PRESUPUESTO 2019	
	PRESENTADO	APROBADO
SUPERÁVIT CORRIENTE	\$ 6.773 MM	\$ 6.773 MM
INVERSIÓN PÚBLICA	\$ 12.512 MM	\$ 8.816 MM

¿Rollover?

DESARROLLO

3) DESARROLLAR

mdz

Para el mundo, Mendoza es una "linda casa en un barrio complicado"

Clarín

Analistas ven oportunidades en bonos provinciales

ambito.com

1100 \$1.000 MILLONES CON UN INTERÉS DE 30% | Jueves 11 de Septiembre de 2018

Mendoza lanza Bono Fiscal II para atraer inversiones

mdz

Mendoza mantiene positiva su calificación de deuda

S&P Global ratificó en B+ a la Provincia a partir de su desempeño fiscal y las expectativas para los próximos 12 meses.

EL CRONISTA

Domingo 19 de Agosto de 2018

Analistas ven una "oportunidad de valor" en deuda de Mendoza

EL CRONISTA

Con un bono fiscal, Mendoza logró proyectos de inversión por más de \$ 8000 millones

S&P Global mantuvo su calificación de B+ para la provincia.

Mendoza, estable para una importante calificadora internacional

Post: MENDOZA POST Viernes 6 JUL 2016 - Viernes, 06/07/18 alas



Muchas Gracias

Ministerio de
Hacienda y Finanzas



**MENDOZA
GOBIERNO**